



Colegio San José San Bdo.  
Departamento Expresión Artística  
Asignatura: Ed. musical  
Profesor: Jonathan Sweet Barrera  
e-mail: jonathan.sweet.csj@gmail.com

Actividad SEMANA 8 (18– 22 Mayo)

8º básico

Tema: figuras musicales y sus ritmos.

Unidad: 2

Objetivo: " Reconocer las figuras musicales y su ubicación en el pentagrama ritmicamente"

Instrucciones: Reconoce las notas musicales combinando la altura y el ritmo.

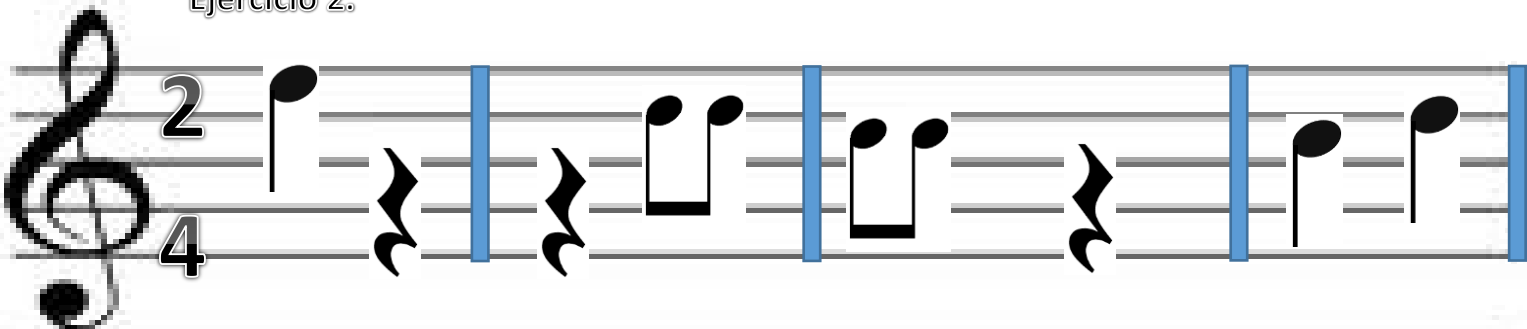
*"Los acontecimientos de la vida, sea que nos gusten o no nos gusten, hay que recibirlos de la mano de Dios, como que Dios los dispone es así. Él sabe lo que más nos conviene y no debemos pretender que apure sus designios según nos conviene a nosotros (as). Yo me encuentro feliz en la casa de mi Señor San José, en ella moriré feliz si Dios me concede este favor. Ustedes ven como el Señor nos protege, nada nos falta y aunque pendiente de un hilito muy delgado, reconocemos que estamos bajo la protección de Dios y de mi Señor San José".*

María Luisa Villalón (pág. 143-144 or.)

Ejercicio 1.



Ejercicio 2.



Ejercicio 3.

Musical notation for Ejercicio 3. The staff is in treble clef with a 2/4 time signature. The piece consists of four measures, each separated by a blue bar line. The notes are: Measure 1: quarter note G4; Measure 2: quarter notes A4 and B4; Measure 3: quarter notes C5 and B4; Measure 4: quarter notes A4 and G4.

Ejercicio 4.

Musical notation for Ejercicio 4. The staff is in treble clef with a 3/4 time signature. The piece consists of four measures, each separated by a blue bar line. The notes are: Measure 1: quarter notes G4 and A4; Measure 2: quarter notes B4 and C5; Measure 3: quarter notes D5 and C5; Measure 4: quarter notes B4 and A4.

Musical notation for Ejercicio 5. The staff is in treble clef with a 3/4 time signature. The piece consists of four measures, each separated by a blue bar line. The notes are: Measure 1: quarter notes G4 and A4; Measure 2: quarter notes B4 and C5; Measure 3: quarter notes D5 and C5; Measure 4: quarter notes B4 and A4.