



GUÍA DE TRABAJO 9: UNIDAD II ¿QUÈ IMPACTOS TUVO LA COLONIZACIÓN ESPAÑOLA EN AMÉRICA?

Objetivo: Analizar el periodo de colonización española y sus principales características.

Instrucciones generales:

- ✓ Lee cada una de las actividades propuestas. El desarrollo debe ser realizado en tú cuaderno o en la misma guía. **El ítem de autocorrección será revisado por la profesora, debes enviarlo a través del siguiente link de google formulario <https://forms.gle/YVfRzxs4ooYKrgRH9> al ingresar debes completar los datos, adjuntar la imagen o archivo y enviar.**
- ✓ Frente a cualquier duda escíbeme al siguiente correo :franciscapuga.csj@gmail.com
- ✓ Recuerda que puedes obtener material para la resolución de la guía en los siguientes canales; google drive: <https://drive.google.com/drive/folders/1vM8sPdTZVzr4I3BjJfFMEBhzn8ewYVVn> y a través del Instagram [@claseshistoriacsj](https://www.instagram.com/claseshistoriacsj)
- ✓ Completa el ítem de autocorrección **“Veamos cuanto logré y aprendí”**, que te ayudará a reconocer el aprendizaje alcanzado durante la actividad y es la parte de la guía que debes enviar a tu profesora.
- ✓ Recuerda nos encontramos el jueves 28/5 a las 14:00 horas, participa de la clase ingresando al siguiente link <https://www.youtube.com/user/efebas1>

Instrucciones específicas:

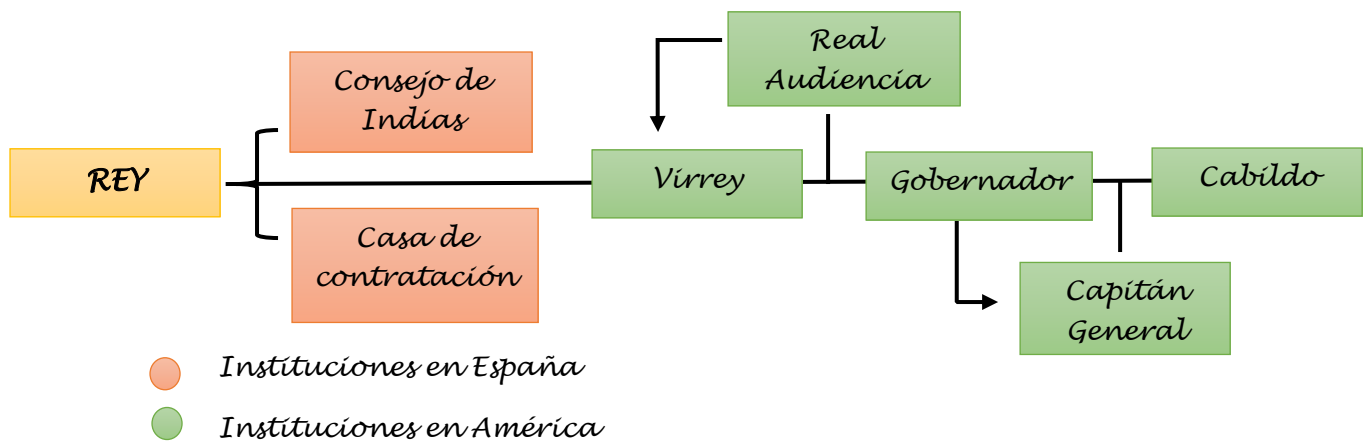
- ✓ Hoy daremos inicio a una nueva unidad de trabajo, que pretende analizar el periodo colonial y profundizar en sus principales características.
- ✓ Antes de comenzar, te invito a ubicarte en un espacio cómodo, en donde estés comfortable para realizar tu trabajo, ten contigo el cuaderno de la asignatura y el texto escolar.
- ✓ Recuerda que tenemos 4 horas a la semana de clases, distribuye tu tiempo, no te sobre exijas, organiza el trabajo a lo largo de la semana. Puedes dividir la actividad para dos o más instancias.

1. Colonización Española:

Una vez transcurrida la conquista, la corona española comenzó una etapa de asentamiento y control en el territorio americano, imponiendo en él un nuevo orden político, económico y social. Éste proceso denominado colonización, se desarrollará entre los siglos XVI y XIX y que junto con el mestizaje (población española, indígena y africana) darán origen a la sociedad colonial americana. Este periodo, se conoce popularmente como “La Colonia”. Te invito a analizar sus principales características.

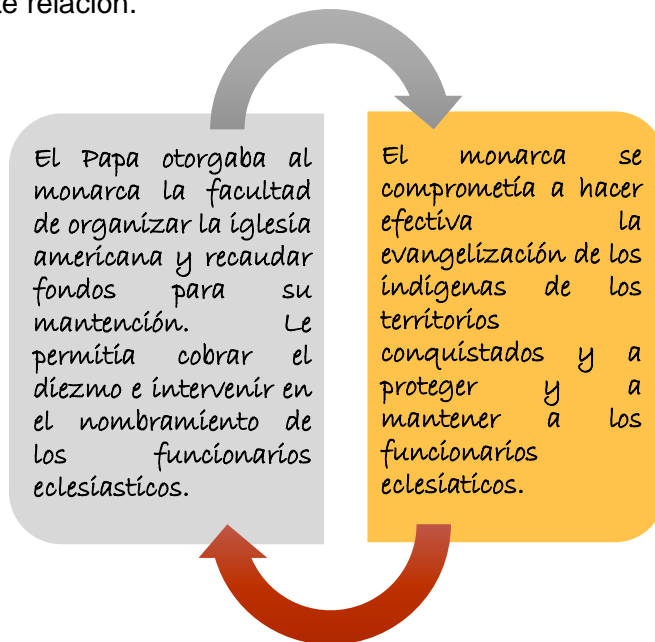
- a) **ADMINISTRACIÓN DEL ESPACIO AMERICANO:** para conseguir y consolidar el dominio sobre los territorios americanos, la corona española, recurrió a los siguientes mecanismos:
- **Fundación de ciudades**, desde su llegada los conquistadores españoles emprendieron la labor de fundar ciudades. Permitiendo así consolidar la dominación sobre el territorio, defenderlo militarmente y explotarlo económicamente.
 - **División político administrativa**, América fue dividida en diferentes unidades territoriales (Virreinos, gobernaciones, capitanías generales y audiencias)
 - **Fiscalización de autoridades**, la corona diseñó estrategias para evitar el exceso de poder, las autoridades eran fiscalizadas a través de juicios de residencias, en donde se evaluaba su rol dentro de una determinada función asignada.
- b) **INSTITUCIONES Y AUTORIDADES:** los reyes crearon instituciones en las que depositaron su autoridad, algunas de las cuales los asesoraban en España, mientras que otras los representaban en América. Te invito a observar el siguiente esquema.

**“Si obramos en conciencia y rectamente, defendemos nuestros derechos y el Señor nos protegerá.”
(Madre María Luisa Villalón)**



- c) **EVANGELIZACIÓN:** la Corona española promovió la fe cristiana entre los indígenas dando curso a la conquista espiritual de América, permitiendo captar nuevos fieles a su iglesia. Ésta conquista espiritual estuvo a cargo del clero secular y regular. Los primeros constituyeron una masa de eclesiásticos que actuaban de forma individual a través de iglesias o capillas y obedeciendo los acuerdos eclesiásticos emanados por el Papa. Los segundos pertenecían a órdenes religiosas que contaban con organización y estructura propia.

El principio fundamental de la evangelización fue regulado a través del **vínculo del patronato real**, observemos la siguiente relación.



2. **Actividades:**

- Con la ayuda de tú texto escolar señala las funciones que realizaban cada una de las instituciones coloniales, las ubicadas en España como la que se encontraban en América. (página 72)
- Selecciona una institución colonial que funcionaba en España y una que funcionaba en América y responde la siguiente pregunta ¿con qué instituciones de nuestro actual sistema republicano pueden ser comparadas? Señala similitudes y diferencias.
- Con la ayuda del mapa ubicado en la página 73, identifica que países se encontraban en cada uno de los virreinos coloniales, para ello apóyate en el siguiente cuadro

Virreinato de nueva España.	Virreinato de nueva Granada.	Virreinato del Perú	Virreinato de la Plata
<i>Ejemplo: México.</i>			

- Observa el esquema del vínculo del **patronato real** y responde ¿por qué para la iglesia era beneficiosa esta relación? ¿por qué para la corona era beneficioso difundir el evangelio?

"Si obramos en conciencia y rectamente, defendemos nuestros derechos y el Señor nos protegerá."
(Madre María Luisa Villalón)

Autocorrección y envío de trabajo: La entrega del ítem de corrección 8 debe realizarse como plazo máximo el día miércoles 3/06 a las 14:00.

Después de haber contestado las preguntas:

- Completa la tabla “**Veamos cuanto logré y aprendí**” para así verificar el desarrollo del cómo realizaste la guía. Debes colocar un ticket ✓ en el indicador que más te representa en las actividades realizadas.
- Responde las preguntas finales explicando brevemente, en el espacio asignado, como alcanzaste el objetivo general y que te costó más desarrollar.
- Posteriormente ingresa al siguiente link <https://forms.gle/YVfRzsx4ooYKrgRH9> completa tus datos, adjunta una fotografía o archivo de estos y envíalo. Sólo debes enviar la tabla completada y las preguntas finales respondidas. Recuerda hacerlo con letra clara y legible. Si tienes dudas observa el tutorial disponible en el Instagram que explica cómo hacer el envío del material. **Para ayudarte, observa el video tutorial envío de material disponible en el Instagram.**
- La forma correcta de guardar el archivo y posteriormente enviarlo al google formulario es: nombre-apellido-curso y nº de guía. Ejemplo: **Sebastián Reyes 6A guía 9.**

Nº	Indicadores	Logrado	Medianamente Logrado	Por Lograr
1	Comprende que es la colonización española.			
2	Identifica las principales características del proceso de colonización.			
3	Reconoce las principales instituciones coloniales			
4	Reflexiona sobre el proceso de evangelización y el vínculo del poder político con el religioso.			
5	Realiza las actividades propuestas			

Pregunta Final:

¿Cómo logré comprender el proceso de colonización? ¿logré identificar sus principales características? *Explica que acciones realizaste para alcanzar el objetivo.*

¿Qué te costó más comprender con respecto al proceso de colonización? *Explica*

Recuerda: Que puedes revisar tu guía con la Pauta de corrección, que tu profesora, semana a semana envía a la carpeta de tu curso en el google drive. Pincha aquí para conocer la pauta de la guía 8 <https://drive.google.com/drive/folders/1vM8sPdTZVzr4L3BjJfFMEBhzn8ewYVn>



¡¡CELEBREMOS EN CASA EL DÍA DEL PATRIMONIO!!



El Depto de Historia y Cs Sociales, te invita a participar del Concurso: **PATRIMONIO EN CASA.**

Comparte una foto de tu pasado, (celebraciones, paseos, vacaciones, familia, etc.) los días **29 – 30 – 31 de Mayo**, súbela a Instagram con el **#patrimonioencasacsj** y comenta por qué es tan importante para ti. La mejor foto gana. Será publicada en nuestro Instagram **@claseshistoriacsj**.

- Tu Instagram debe ser público para poder ver la foto.
- Los ganadores serán publicados la primera semana de Junio.
- Organiza: Depto de Historia y Cs Sociales.

“Si obramos en conciencia y rectamente, defendemos nuestros derechos y el Señor nos protegerá.”
(Madre María Luisa Villalón)